

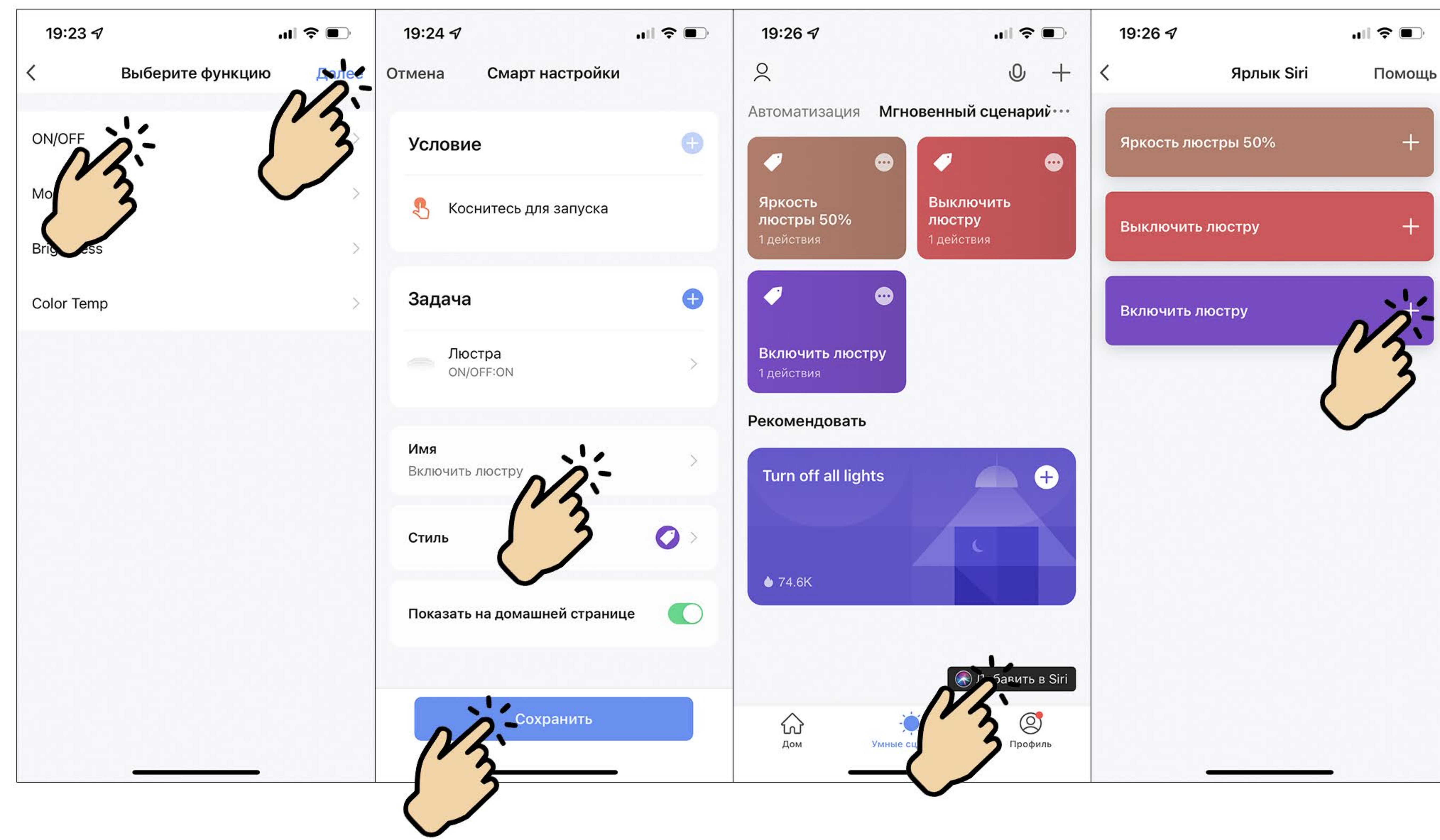
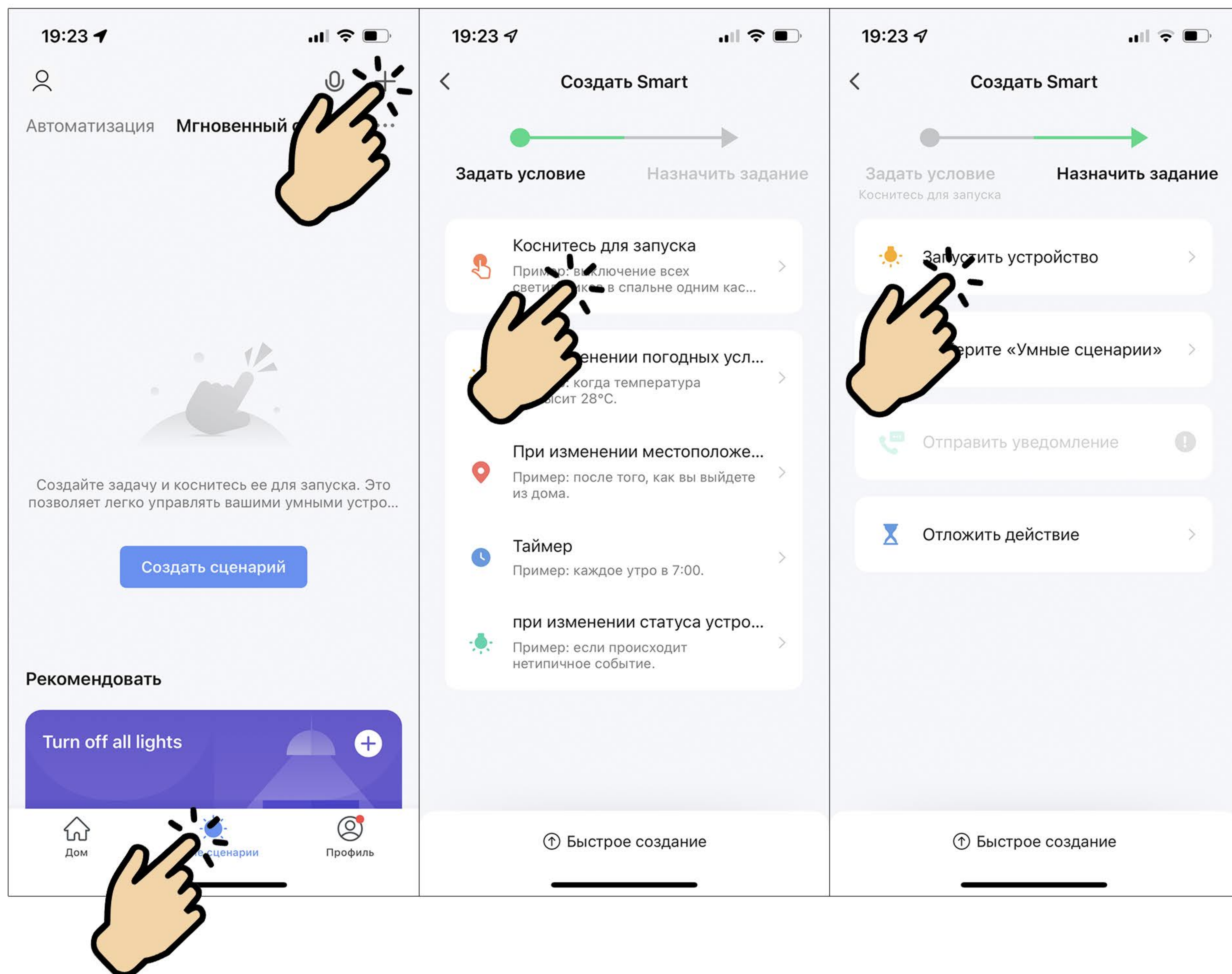
Подключение светильника к Siri Shortcut (Быстрые команды)

1) Откройте приложение **Smart Life**. Далее перейдите в меню «Умные сценарии». После нажмите на «Создать сценарий».

2) Нажмите на раздел «Коснитесь для запуска». Далее «Запустить устройство» и после выберите светильник. Далее выберите функцию, которую хотите добавить. *Например*, включение светильника командой.

3) Для этого нажмите на меню «ON/OFF», в открывшем меню выберите «ON». После нажмите «Далее». После этого в графе «Имя» укажите наименование команды, на которую в дальнейшем светильник будет реагировать.

4) Нажмите на иконку «Добавить в Siri». Далее нажмите на «+» рядом с созданной командой. После нажмите «Готово».



Вуаля! Теперь светильник может выполнять данную команду, используя **Siri**. Также можно создавать и другие команды, следуя алгоритму.

KOVALTSEVALICHT

Düsseldorf, Germany

Smart Home

Подключение к системе «Smart Home»

ВНИМАТЕЛЬНО ОЗНАКОМЬТЕСЬ С ИНСТРУКЦИЕЙ

Светильники серии «Smart Home» могут стать полноценным устройством в Вашей экосистеме умного дома. Следуйте инструкции по подключению. Для начала установите приложение Smart Life для подключения к Яндекс Алиса, Siri Shortcut. При возникновении вопросов просьба написать нам: natali.kovaltseva@ya.ru. Более подробная инструкция доступна по QR-коду



Подключение светильника к системе умного дома

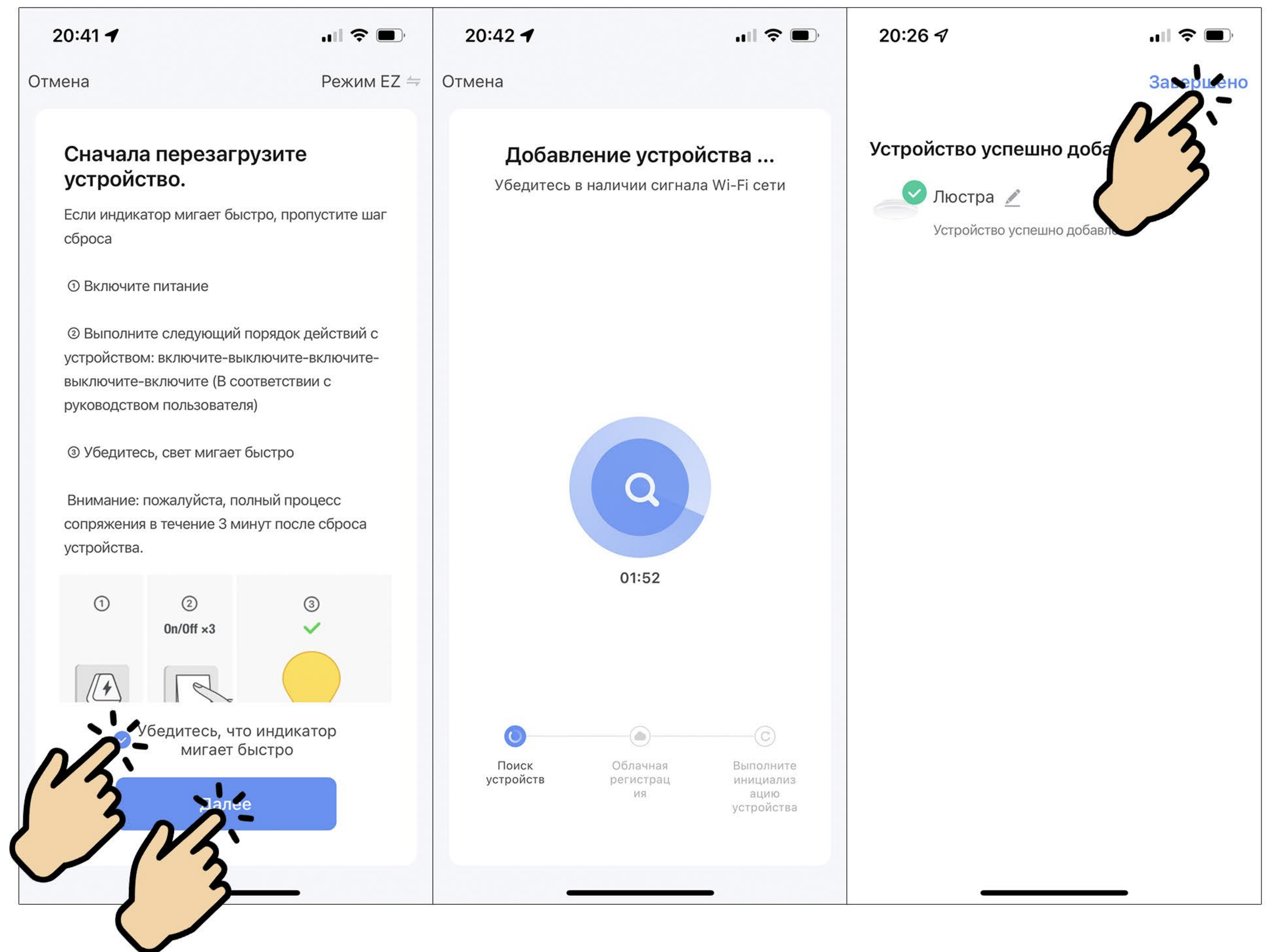
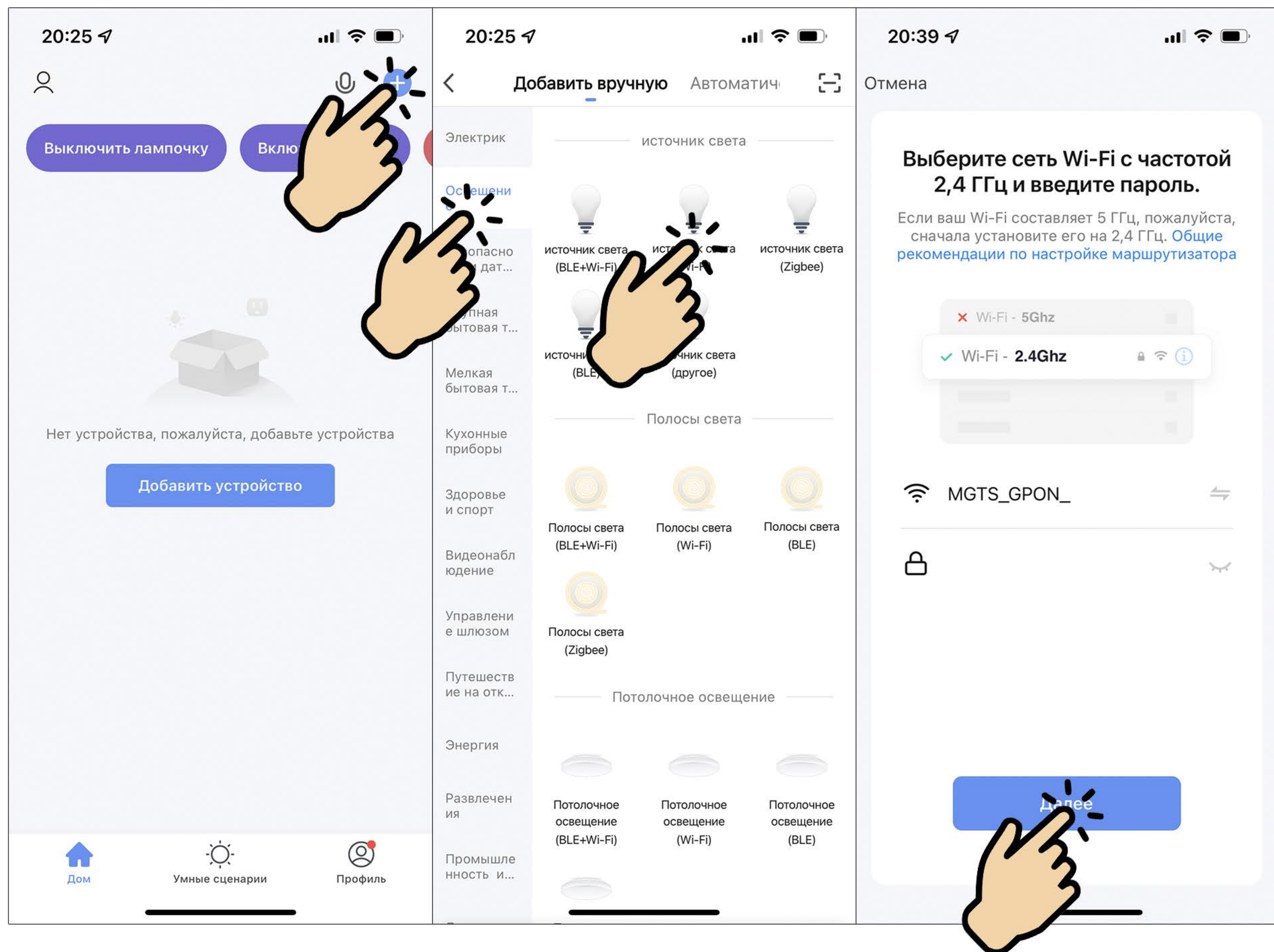
(Обязательный шаг для подключения к экосистеме Яндекс, быстрых команд Siri)

1) Скачайте приложение **Smart Life**. Далее зарегистрируйтесь в нём или зайдите в свою учётную запись, если ранее была создана.

2) Нажмите на «Добавить устройство». Далее выберите меню «освещение» - «источник света Wi-Fi». Выберите сеть Wi-Fi с 2,4GHz и введите пароль.

3) После того, как откроется меню по настройке устройства, посредством выключателя включите-выключите светильник пять раз и при шестом включении люстра заморгает. После нажмите в приложении «Далее».

4) В течение 1 минуты приложение найдёт светильник, далее нажмите «завершено».

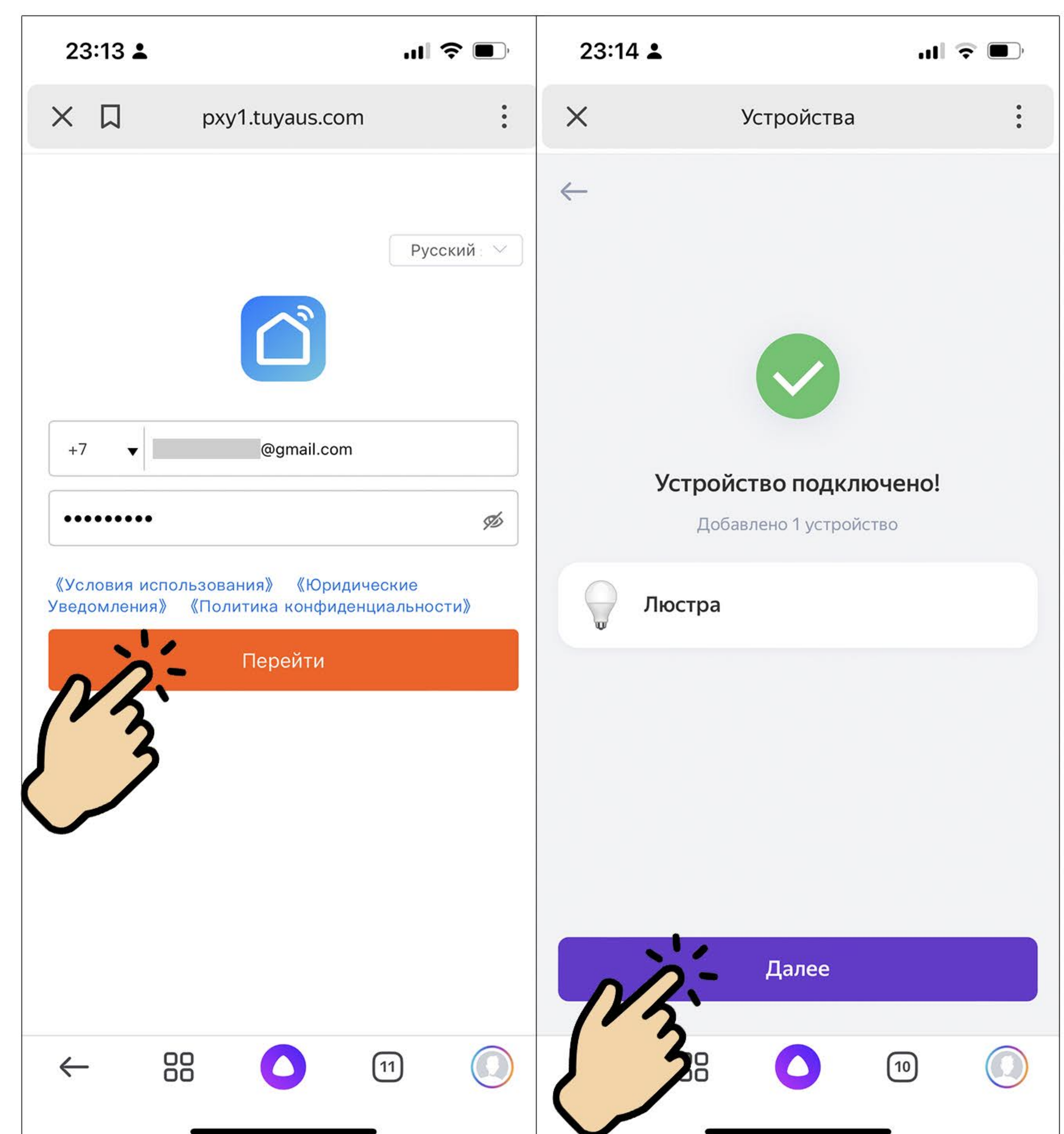
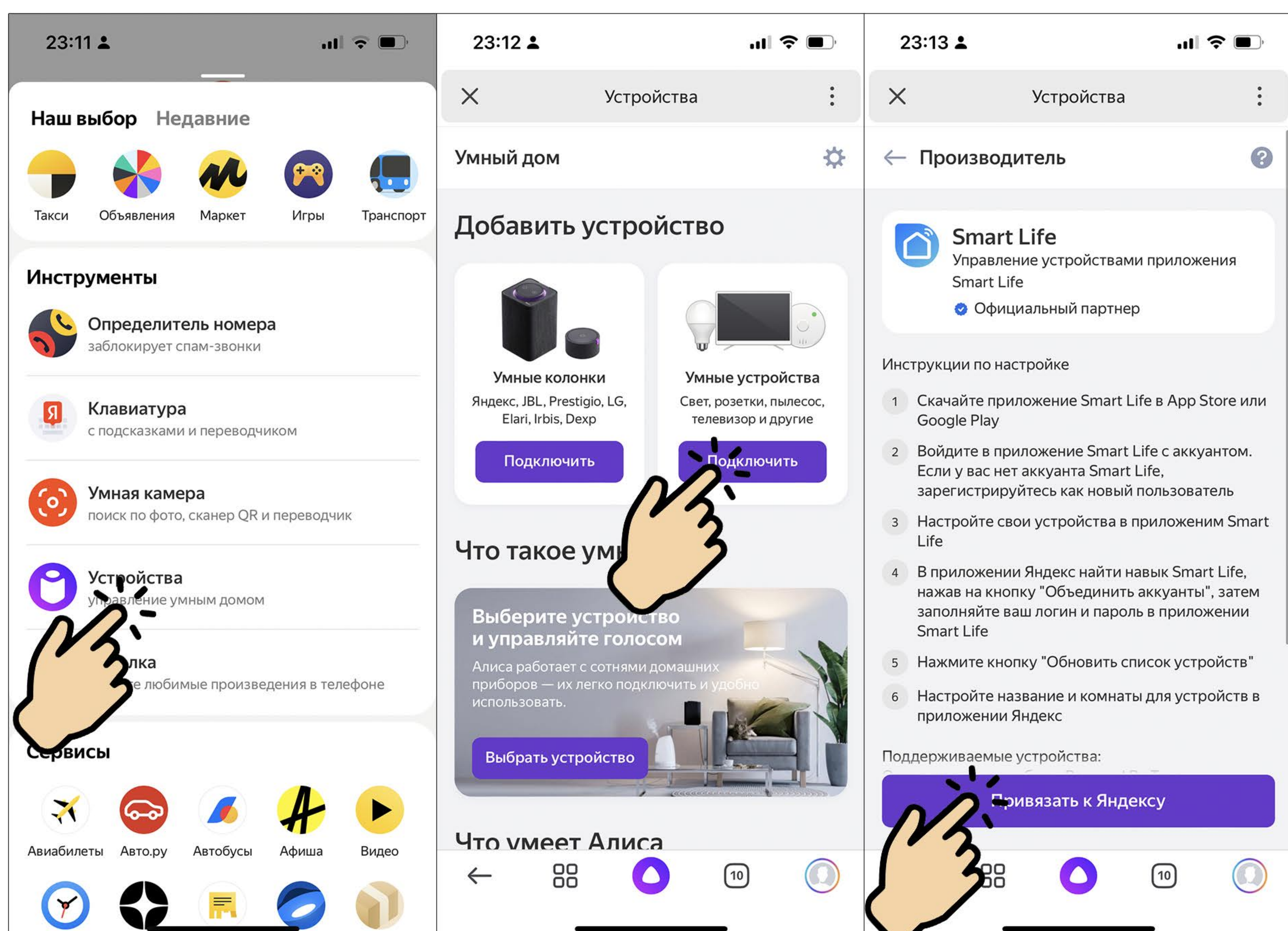


Подключение светильника к системе умного дома Яндекс («Алиса»)

1) Откройте приложение **Яндекс**, перейдите в раздел «сервисы». Далее перейдите в раздел «Устройства управления умным домом».

2) Нажмите на «добавить устройство», после выберите «Подключение умных устройств». В выпадающем списке производителей найдите и выберите «**Smart Life**». Далее нажмите «Привязать к Яндексу».

3) Далее войдите в аккаунт **Smart Life** и авторизируйтесь. После этого нажмите «Обновить список устройств». После нажмите «Далее» и выберите комнату, в которой находится светильник.



Вуаля! Теперь светильник является устройством системы умного дома **Яндекс («Алиса»)**